

♩ = 252

SÜRE: 4.40

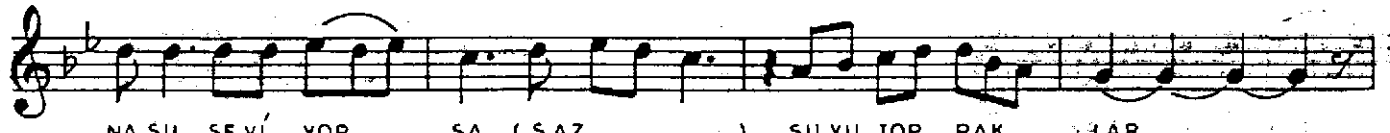
NİHÂVEND FANTEZİ
 NASIL SEVİYORSA SUYU TOPRAKLAR

MÜZİK: FÂRUK SAHİN

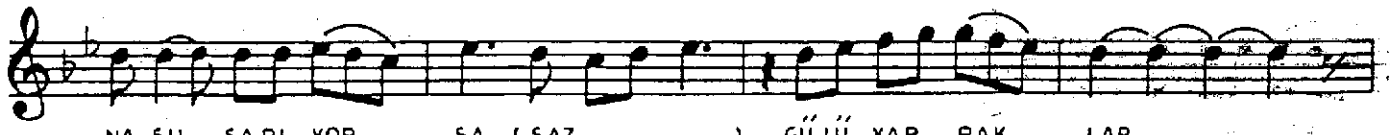
SÖZ: İRFAN TÜRKOĞUZ



ARANAĠME



NA SIL SE VI' YOR SA (SAZ) SU YU TOP RAK LAR



NA SIL SA RI YOR SA I SAZ) GÜ LÜ YAP RAK LAR



NA SIL DO LU YOR SA (SAZ) KAL BE U MUT LAR



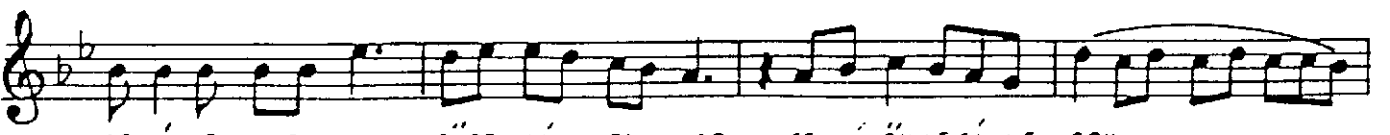
SENİ ÖY LE Sİ NE ÇOK ÇOK ÇOK SE Vİ YO RUM (SAZ 1954)



SE Nİ ÖY LESİ NE ÇOK ÇOK ÇOK SE Vİ YO RUM (SAZ)



SE NÍN LE DO LU DUR YA ŞA NAN YIL LAR SE NÍN LE YE ŞE RİR KURU YAN DAL LAR



SE NİNLE A ÇI LIR GÜZE LİM FAL LAR SE Nİ ÖY LE Sİ NE ÇOK



ÇOK ÇOK SE Vİ YO RUM (SAZ) RUM

BİLİR SİN BÖYLE DİR (SAZ) ÖLÜMSÜZ AŞK LAR
 BİR LİK TE YA ŞA NIR (SAZ) BA HAR LAR KIŞ LAR
 GEL AR TIK DÜŞ ME DEN (SAZ)) GÖ ZÜM DEN YA Ş LAR
 SENİ ÖY LESİ NE ÇOK ÇOK SEVİYÖ RUM (SAZ
 SENİ ÖY LESİ NE ÇOK ÇOK SEVİYÖ RUM (SAZ

NASIL SEVİYORSA SUYU TOPRAKLAR
 NASIL SARIYORSA GÜLÜ YAPRAKLAR
 NASIL DOLUYORSA KÂLBE UMUTLAR
 SENİ ÖYLESİNE ÇOK SEVİYORUM

SENİNLE DOLUDUR YAŞANAN YILLAR
 SENİNLE YEŞERİR KURUYAN DALLAR
 SENİNLE AÇILIR GÜZELİM FALLAR
 SENİ ÖYLESİNE ÇOK SEVİYORUM

BİLİRSİN BÖYLEDİR ÖLÜMSÜZ ASKLAR
 BİRLİKTE YAŞANIR BAHARLAR KIŞLAR
 GEL ARTIK DÜŞMEDEN GÖZÜMDEN YAŞLAR
 SENİ ÖYLESİNE ÇOK SEVİYORUM